

# SD90C5

**SHANTUI**  
VALUE THAT WORKS

## СЕРИЯ БУЛЬДОЗЕРОВ

ДВИГАТЕЛЬ	CUMMINS QST30
НОМИНАЛЬНАЯ МОЩНОСТЬ	708 кВт (962 л.с.) при 2100 об/мин
ЭКСПЛУАТАЦИОННАЯ МАССА	106 260 кг

СДЕЛАЕМ

СТРОИТЕЛЬНЫЕ РАБОТЫ ЛЕГЧЕ



SHANTUI.SIT.OFFICIAL

**СИТ** СТРОЙИМПОРТТЕХНИКА  
+7 (495) 662-64-61 • shantui-sit.ru

## ТЕХНИЧЕСКИЕ ХАРАКТЕРИСТИКИ

ДВИГАТЕЛЬ	
Модель	Cummins QST30
Экологический стандарт	EPA Tier 3 и EU Stage 3A
Полная мощность	708 кВт (962 л.с.) при 2100 об/мин
Полезная мощность	671 кВт (912 л.с.) при 2100 об/мин
Количество цилиндров – диаметр х ход поршня	12 – 140 х 165 мм
Полный объём	30,5 л
Макс. крутящий момент	4191 Н·м при 1300 об/мин
Мин. расход топлива	222 г/кВтч
Система охлаждения	водяное охлаждение, гидравлический привод вентилятора, автоматическое регулирование скорости вращения вентилятора в зависимости от температуры

ТРАНСМИССИЯ	
Тип	гидромеханическая трансмиссия с электрическим управлением, три передачи вперед и три передачи назад
Скорость движения вперед	0-3,5 км/ч / 0-6,3 км/ч / 0-10,9 км/ч
Скорость движения назад	0-4,7 км/ч / 0-8,4 км/ч / 0-14,3 км/ч
Макс. теоретическое тяговое усилие	1050 кН
Гидротрансформатор	трёхэлементный, одноступенчатый, однофазный с блокировкой муфты
Коробка переключения передач	планетарная коробка переключения передач, переключение передач под нагрузкой, принудительная смазка
Главная передача	одноступенчатая, спирально-коническая передача, смазка разбрызгиванием
Поворот	многоскоростная фрикционная муфта в масляной ванне, постоянно замкнутого типа, с гидравлическим управлением
Тормозная система	многоскоростная фрикционная муфта в масляной ванне, постоянно замкнутого типа, с гидравлическим управлением
Бортовая передача	двухступенчатая, планетарная с прямозубыми цилиндрическими шестернями, смазка разбрызгиванием

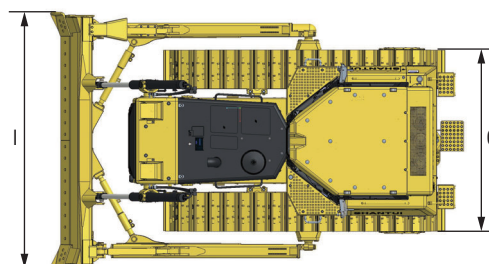
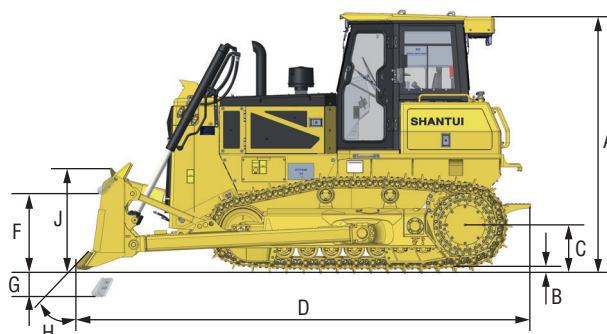
ХОДОВАЯ ЧАСТЬ	
Тип	полужёсткая подвеска с балансирной балкой и шкворнем
Тип башмака	с одним грунтозацепом
Ширина колеи	2770 мм
Ширина башмака	710 мм
Длина пятна контакта гусеницы с грунтом	4520 мм
Площадь пятна контакта гусениц с грунтом	64 184 см <sup>2</sup>
Количество башмаков	41 шт. (с кажд. стороны)
Давление на грунт (базовая комплектация)	143,7 кПа
Кол-во поддерживающих катков	2 шт. (с кажд. стороны)
Кол-во опорных катков	7 шт. (с кажд. стороны)
Шаг звена	317,5 мм

ЗАПРАВочНЫЕ ОБЪЕМЫ	
Топливный бак	1750 л
Система охлаждения двигателя	225 л
Система смазки двигателя	130 л
Трансмиссия	410 л
Гидравлический бак рабочего оборудования	200 л
Бортовая передача	75 л (с кажд. стороны)

ЭКСПЛУАТАЦИОННАЯ МАССА	
Без рыхлителя и ROPS/FOPS	105 440 кг
С рыхлителем и ROPS/FOPS	112 103 кг
Масса каркаса безопасности ROPS/FOPS	820 кг

ОБЪЕМ ОТВАЛА (ISO 9246:1988)	
Полусферический усиленный	28 м <sup>3</sup>

ГАБАРИТНЫЕ РАЗМЕРЫ		
A	Высота бульдозера (без ROPS/FOPS)	4590 мм
A'	Высота бульдозера (с ROPS/FOPS)	4760 мм
B	Высота грунтозацепа	102 мм
C	Дорожный просвет	655 мм
D	Длина бульдозера (с тягово-сцепным устройством)	11 500 мм
F	Макс. высота подъема отвала	1620 мм
G	Макс. глубина резания грунта отвалом	1010 мм
H	Угол резания отвалом	55°
I	Ширина отвала	5265 мм
J	Высота отвала	2690 мм
O	Ширина бульдозера по внешней стороне гусеничных башмаков (базовая комплектация)	3480 мм
* Система безопасности ROPS/FOPS – съёмный каркас.		



РЫХЛИТЕЛЬ		
Тип	параллелограмм	
Количество зубьев	1 шт.	
Масса	5843 кг	
Q	Макс. глубина рыхления	1672 мм
R	Макс. высота подъема рыхлителя	1301 мм
S	Длина рыхлителя (при рыхлении на макс. глубину)	3121 мм
S'	Длина рыхлителя (при макс. подъеме)	2857 мм
U	Задний угол съезда бульдозера (при макс. подъеме рыхлителя)	45,8°
T	Ширина рыхлителя	1770 мм

