

SD60C5

SHANTUI
VALUE THAT WORKS

СЕРИЯ БУЛЬДОЗЕРОВ

| | |
|------------------------|------------------------------------|
| ДВИГАТЕЛЬ | CUMMINS QSK19-C604 |
| ПОЛНАЯ МОЩНОСТЬ | 450 кВт (612 л.с.) при 1800 об/мин |
| ЭКСПЛУАТАЦИОННАЯ МАССА | 70 630 кг |

СДЕЛАЕМ

СТРОИТЕЛЬНЫЕ РАБОТЫ ЛЕГЧЕ



SHANTUI.SIT.OFFICIAL

СИТ СТРОЙИМПОРТТЕХНИКА
+7 (495) 662-64-61 ▾ shantui-sit.ru

ТЕХНИЧЕСКИЕ ХАРАКТЕРИСТИКИ

| ДВИГАТЕЛЬ | |
|---|--|
| Модель | Cummins QSK19-C604 |
| Экологический стандарт | EPA Tier 3 и EU Stage 3A |
| Полная мощность | 450 кВт (612 л.с.) при 1800 об/мин |
| Полезная мощность | 438 кВт (595 л.с.) при 2000 об/мин |
| Количество цилиндров – диаметр х ход поршня | 6 – 159 х 159 мм |
| Полный объем | 19 л |
| Макс. крутящий момент | 3019 Н·м при 1300 об/мин |
| Мин. расход топлива | 198 г/кВтч |
| Система охлаждения | водяное охлаждение, гидравлический привод вентилятора, автоматическое регулирование скорости вращения вентилятора в зависимости от температуры |

| ТРАНСМИССИЯ | |
|------------------------------------|---|
| Тип | гидромеханическая трансмиссия, три передачи вперед и три передачи назад, изменение направления движения и скорости с возможностью предустановки осуществляется джойстиком |
| Скорость движения вперед | 0-3,6 км/ч / 0-6,6 км/ч / 0-11,5 км/ч |
| Скорость движения назад | 0-4,4 км/ч / 0-7,8 км/ч / 0-13,5 км/ч |
| Макс. теоретическое тяговое усилие | 588 кН |
| Гидротрансформатор | трёхэлементный, одноступенчатый, однофазный с блокировкой муфты |
| Коробка переключения передач | планетарная коробка переключения передач, переключение передач под нагрузкой, принудительная смазка |
| Главная передача | одноступенчатая, спирально-коническая передача, смазка разбрызгиванием |
| Поворот | многодисковая фрикционная муфта в масляной ванне, постоянно замкнутого типа |
| Тормозная система | многодисковая фрикционная муфта в масляной ванне, постоянно замкнутого типа, с гидравлическим управлением |
| Бортовая передача | двухступенчатая, планетарная с прямыми зубьями цилиндрическими шестернями, смазка разбрызгиванием |

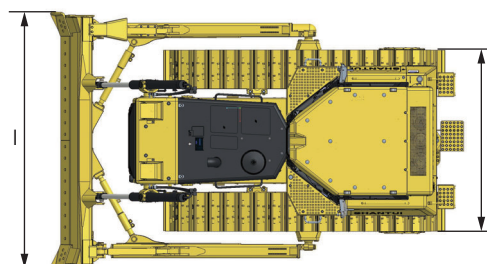
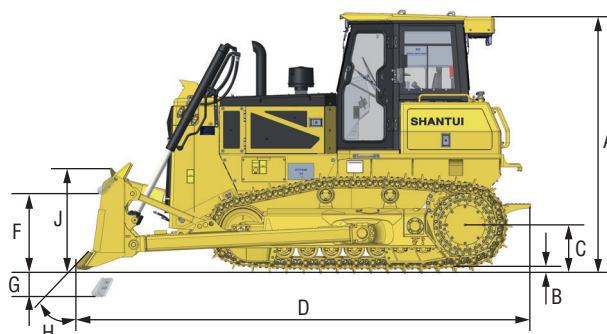
| ХОДОВАЯ ЧАСТЬ | |
|---|--|
| Тип | полужёсткая подвеска с балансирующей балкой и шкворнем |
| Тип башмака | с одним грунтозацепом |
| Ширина колеи | 2500 мм |
| Ширина башмака | 610 мм (стандарт) / 710 мм / 810 мм |
| Длина пятна контакта гусеницы с грунтом | 3840 мм |
| Площадь пятна контакта гусеницы с грунтом | 46 848 см ² / 54 528 см ² / 62 208 см ² |
| Количество башмаков | 40 шт. (с каждой стороны) |
| Давление на грунт (базовая комплектация) | 130,2 кПа |
| Кол-во поддерживающих катков | 2 шт. (с каждой стороны) |
| Кол-во опорных катков | 7 шт. (с каждой стороны) |
| Шаг звена | 280 мм |

| ЗАПРАВочНЫЕ ОБЪЕМЫ | |
|--|-------------------------|
| Топливный бак | 1150 л |
| Система охлаждения двигателя | 122 л |
| Система смазки двигателя | 24 л |
| Трансмиссия | 275 л |
| Гидравлический бак рабочего оборудования | 246 л |
| Бортовая передача | 61 л (с каждой стороны) |

| ЭКСПЛУАТАЦИОННАЯ МАССА | |
|--------------------------------------|-----------|
| Без рыхлителя и ROPS/FOPS | 66 064 кг |
| С рыхлителем и ROPS/FOPS | 70 630 кг |
| Масса каркаса безопасности ROPS/FOPS | 620 кг |

| ОБЪЕМ ОТВАЛА (ISO 9246:1988) | |
|------------------------------|---------------------|
| Полусферический усиленный | 18,9 м ³ |

| ГАБАРИТНЫЕ РАЗМЕРЫ | | |
|--|---|-----------|
| A | Высота бульдозера (без ROPS/FOPS) | 3902 мм |
| A' | Высота бульдозера (с ROPS/FOPS) | 4160 мм |
| B | Высота грунтозацепа | 93 мм |
| C | Дорожный просвет | 610 мм |
| D | Длина бульдозера (с тягово-сцепным устройством) | 10 390 мм |
| F | Макс. высота подъема отвала | 1660 мм |
| G | Макс. глубина резания грунта отвалом | 715 мм |
| H | Угол резания отвалом | 55±3° |
| I | Ширина отвала | 4690 мм |
| J | Высота отвала | 2250 мм |
| O | Ширина бульдозера по внешней стороне гусеничных башмаков (базовая комплектация) | 3110 мм |
| * Система безопасности ROPS/FOPS – съёмный каркас. | | |



| РЫХЛИТЕЛЬ | | |
|-------------------|---|---------|
| Тип | параллелограмм | |
| Количество зубьев | 1 шт. | |
| Масса | 3946 кг | |
| Q | Макс. глубина рыхления | 1435 мм |
| R | Макс. высота подъема рыхлителя | 1105 мм |
| S | Длина рыхлителя (при рыхлении на макс. глубину) | 2928 мм |
| S' | Длина рыхлителя (при макс. подъеме) | 2655 мм |
| U | Задний угол съезда бульдозера (при макс. подъеме рыхлителя) | 45,6° |
| T | Ширина рыхлителя | 1600 мм |

