

DH20C3

SHANTUI
VALUE THAT WORKS

СЕРИЯ БУЛЬДОЗЕРОВ

ДВИГАТЕЛЬ	WEICHAI WP7G207E304
ПОЛНАЯ МОЩНОСТЬ	152 кВт (207 л.с.) при 1800 об/мин
ЭКСПЛУАТАЦИОННАЯ МАССА	17 730 кг – 19 690 кг

СДЕЛАЕМ

СТРОИТЕЛЬНЫЕ РАБОТЫ ЛЕГЧЕ



SHANTUI.SIT.OFFICIAL

СИТ СТРОЙИМПОРТТЕХНИКА
+7 (495) 662-64-61 ▾ shantui-sit.ru

ТЕХНИЧЕСКИЕ ХАРАКТЕРИСТИКИ

ДВИГАТЕЛЬ		
Модель	Weichai WP7G207E304	
Экологический стандарт	EPA Tier 3 и EU Stage 3A	
Полная мощность	низкая нагрузка	120 кВт (163 л.с.) при 1800 об/мин
	стандартная нагрузка	141 кВт (192 л.с.) при 1800 об/мин
	высокая нагрузка	152 кВт (207 л.с.) при 1800 об/мин
Полезная мощность	низкая нагрузка	107 кВт (145 л.с.) при 1800 об/мин
	стандартная нагрузка	128 кВт (174 л.с.) при 1800 об/мин
	высокая нагрузка	139 кВт (189 л.с.) при 1800 об/мин
Количество цилиндров – диаметр х ход поршня	6 – 108 x 136 мм	
Полный объём	7,47 л	
Макс. крутящий момент	975 Н·м при 1400-1600 об/мин	
Мин. расход топлива	200 г/кВтч	
Система охлаждения	водяное охлаждение, механический привод вентилятора	

ТРАНСМИССИЯ	
Тип	гидростатическая трансмиссия с электронным управлением, два независимых контура, адаптивная система контроля скорости и нагрузки; бесступенчатое изменение скорости движения; управление изменением скорости и направления движения одним джойстиком; выполнение разворотов и поворотов на месте под нагрузкой
Рабочее давление	45 000 кПа
Скорость движения вперед	0-10 км/ч
Скорость движения назад	0-10 км/ч
Макс. теоретическое тяговое усилие	304,7 кН
Поворот	независимая работа двух гусениц на полной мощности позволяет выполнять повороты на месте и в движении под нагрузкой
Тормозная система	многодисковая, закрытого типа
Бортовая передача	прямошестеренчатая, планетарного типа

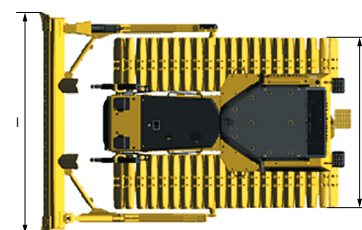
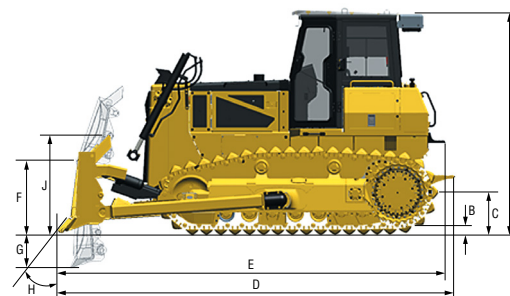
ХОДОВАЯ ЧАСТЬ		
Тип	полужесткая подвеска со стабилизирующим балансиrom	
Тип башмака	с одним грунтозацепом	треугольный
Ширина колеи	1880 мм	2350 мм
Ширина башмака	510 мм / 560 мм / 610 мм	1100 мм (треугольный)
Длина пятна контакта гусеницы с грунтом	2675 мм	2935 мм
Площадь пятна контакта гусеницы с грунтом	27 285 см²	64 570 см²
Количество башмаков	39 шт. (с кажд. стороны)	42 шт. (с кажд. стороны)
Давление на грунт (базовая комплектация)	63,7 кПа	31,1 кПа
Кол-во поддерживающих катков	2 шт. (с кажд. стороны)	2 шт. (с кажд. стороны)
Кол-во опорных катков	7 шт. (с кажд. стороны)	7 шт. (с кажд. стороны)
Шаг звена	203 мм	203 мм
Радиус разворота	3745 мм	3895 мм

ЗАПРАВочНЫЕ ОБЪЕМЫ		
Топливный бак	352 л	
Система охлаждения двигателя	49 л	
Система смазки двигателя	24 л	
Гидравлический бак	85 л	
Бортовая передача	32 л (с кажд. стороны)	35 л (с кажд. стороны)

ЭКСПЛУАТАЦИОННАЯ МАССА		
Без рыхлителя	17 730 кг	19 690 кг
С рыхлителем	19 223 кг	–

ОТВАЛ		
Тип	полусферический увеличенный / полусферический / прямой с гидравлическим перекосом	прямой с гидравлическим перекосом
Объем (ISO 9246:1988)	5,5 м³ / 4,7 м³ / 3,6 м³	3,8 м³

ГАБАРИТНЫЕ РАЗМЕРЫ			
		XL	LGP
A	Высота бульдозера	3154 мм	3191 мм
B	Высота грунтозацепа	65 мм	101,5 мм (треугольный)
C	Дорожный просвет	410 мм	410 мм
D	Длина бульдозера (с тягово-сцепным устройством)	5352 мм	5486 мм
E	Длина бульдозера (без тягово-сцепного устройства)	5086 мм	5225 мм
F	Макс. высота подъема отвала	1100 мм	1100 мм
G	Макс. глубина резания грунта отвалом	520 мм	485 мм
H	Угол резания отвалом	52±3°	52±3°
I	Ширина отвала	3400 мм (полусферический увеличенный) / 3400 мм (полусферический) / 3388 мм (прямой с гидравлическим перекосом)	4150 мм
J	Высота отвала	1400 мм (полусферический увеличенный) / 1200 мм (полусферический) / 1149 мм (прямой с гидравлическим перекосом)	977 мм
O	Ширина бульдозера по внешней стороне гусеничных башмаков	2390 мм	3450 мм
* Система безопасности ROPS/FOPS интегрирована в кабину.			



РЫХЛИТЕЛЬ		
Тип	параллелограмм	
Количество зубьев	3 шт.	
Масса	1493 кг	
Q	Макс. глубина рыхления	475 мм
R	Макс. высота подъема рыхлителя	570 мм
S	Длина рыхлителя (при рыхлении на макс. глубину)	1809 мм
S'	Длина рыхлителя (при макс. подъеме)	1671 мм
T	Ширина рыхлителя	2082 мм
U	Задний угол съезда бульдозера (при макс. подъеме рыхлителя)	32,1°
V	Ширина рыхления	1900 мм
W	Расстояние между зубьями	950 мм

