

DN17B2

SHANTUI
VALUE THAT WORKS

СЕРИЯ БУЛЬДОЗЕРОВ

ДВИГАТЕЛЬ	WEICHAI WD10G190E214
ПОЛНАЯ МОЩНОСТЬ	140 кВт (190 л.с.) при 1900 об/мин
ЭКСПЛУАТАЦИОННАЯ МАССА	17 600 кг – 19 603 кг

СДЕЛАЕМ

СТРОИТЕЛЬНЫЕ РАБОТЫ ЛЕГЧЕ



SHANTUI.SIT.OFFICIAL

СИТ СТРОЙИМПОРТТЕХНИКА
+7 (495) 662-64-61 ▾ shantui-sit.ru

ТЕХНИЧЕСКИЕ ХАРАКТЕРИСТИКИ

ДВИГАТЕЛЬ	
Модель	Weichai WD10G190E214
Экологический стандарт	EPA Tier 2 и EU Stage 2
Полная мощность	140 кВт (190 л.с.) при 1900 об/мин
Полезная мощность	127 кВт (173 л.с.) при 1900 об/мин
Количество цилиндров – диаметр х ход поршня	6 – 126 x 130 мм
Полный объем	9,726 л
Макс. крутящий момент	900 Н·м при 1400-1600 об/мин
Мин. расход топлива	194 г/кВтч
Система охлаждения	водяное охлаждение, механический привод вентилятора

ТРАНСМИССИЯ	
Тип	гидростатическая трансмиссия с электронным управлением, два независимых контура, адаптивная система контроля скорости и нагрузки, бесступенчатое изменение скорости движения; управление изменением скорости и направления движения одним джойстиком; выполнение разворотов и поворотов на месте под нагрузкой
Рабочее давление	45 000 кПа
Скорость движения вперед	0-10 км/ч
Скорость движения назад	0-10 км/ч
Макс. теоретическое тяговое усилие	288,8 кН
Поворот	независимая работа двух гусениц на полной мощности позволяет выполнять повороты на месте и в движении под нагрузкой
Тормозная система	многодисковая, закрытого типа
Бортовая передача	прямошестеренчатая, планетарного типа

ХОДОВАЯ ЧАСТЬ		XL	FL	RS	CH	LGP	WH
Тип	полужесткая подвеска со стабилизирующим балансиром						
Тип башмака	с одним грунто-зацепом					треугольный / с одним грунто-зацепом	треугольный
Ширина колеи	1880 мм	1880 мм	1880 мм	1880 мм	2350 мм	2350 мм	
Ширина башмака	510 мм / 560 мм / 610 мм	560 мм / 610 мм	610 мм / 610 мм (для тяж. условий работы)	510 мм / 560 мм / 610 мм	950 мм / 1100 мм (треугольный) / 900 мм (с одним грунтозацепом)	950 мм / 1100 мм	
Длина пятна контакта гусеницы с грунтом	2675 мм	2675 мм	2675 мм	2675 мм	2935 мм	2935 мм	
Площадь пятна контакта гусеницы с грунтом	27 285 см ²		32 635 см ²		64 570 см ²		
Количество башмаков	39 шт. (с каждой стороны)			42 шт. (с каждой стороны)			
Давление на грунт (базовая комплектация)	64,45 кПа	59 кПа	55,5 кПа	55 кПа	30,1 кПа	30,4 кПа	
Кол-во поддерживающих катков	2 шт. (с каждой стороны)						
Кол-во опорных катков	7 шт. (с каждой стороны)						
Шаг звена	203 мм						
Радиус разворота	3745 мм	3745 мм	3650 мм	4240 мм	3895 мм	3895 мм	

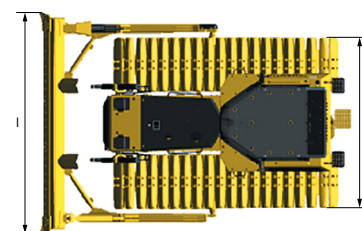
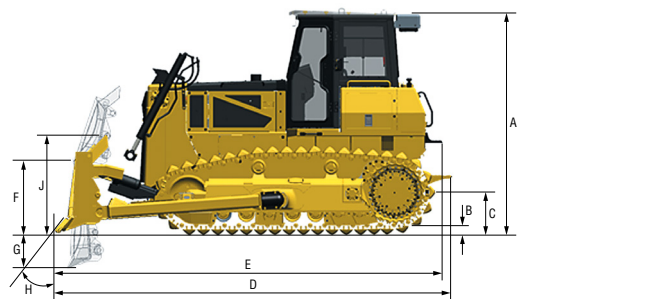
ЗАПРАВОЧНЫЕ ОБЪЕМЫ		XL	FL	RS	CH	LGP	WH
Топливный бак	305 л						
Система охлаждения двигателя	54 л						
Система смазки двигателя	24 л						
Гидравлический бак ходовой части	60 л						
Гидравлический бак рабочего оборудования	65 л						
Бортовая передача	31 л (с каждой стороны)			35 л (с каждой стороны)			

ЭКСПЛУАТАЦИОННАЯ МАССА		XL	FL	RS	CH	LGP	WH
Без рыхлителя	17 600 кг	17 800 кг	18 110 кг	17 960 кг	19 460 кг	19 600 кг	
С рыхлителем	19 093 кг	19 293 кг	19 603 кг	–	–	–	

ОТВАЛ		XL	FL	RS	CH	LGP	WH
Тип	полусферический / сферический / прямой с гидравлическим переключением	прямой с гидравлическим переключением (для тяжелых условий работы)		для угля		прямой с гидравлическим переключением для работы с отходами	
Объем (ISO 9246:1988)	4,7 м ³ / 4,8 м ³ / 3,6 м ³	4,8 м ³	6,2 м ³	3,8 м ³	8,3 м ³		

ГАБАРИТНЫЕ РАЗМЕРЫ		XL	FL	RS	CH	LGP	WH
A	Высота бульдозера	3080 мм	3080 мм	3080 мм	3080 мм	3091 мм	3091 мм
B	Высота грунтозацепа	65 мм	65 мм	75 мм	65 мм	101,5 мм	101,5 мм (треугольный) / 65 мм (один грунтозацеп)
C	Дорожный просвет	370 мм	370 мм	370 мм	370 мм	370 мм	370 мм
D	Длина бульдозера (с тягово-сцепным устройством)	5568 мм	5568 мм	5568 мм	5568 мм	5658 мм	5658 мм
E	Длина бульдозера (без тягово-сцепного устройства)	5250 мм	5250 мм	5250 мм	5250 мм	5340 мм	5340 мм
F	Макс. высота подъема отвала	1100 мм	1100 мм	1100 мм	1100 мм	1100 мм	1100 мм
G	Макс. глубина резания грунта отвалом	520 мм	520 мм	520 мм	520 мм	485 мм	485 мм
H	Угол резания отвалом	52±3°	52±3°	52±3°	52±3°	52±3°	52±3°
I	Ширина отвала	3400 мм (полусферический) / 3388 мм (прямой с гидравлическим переключением)	3455 мм		3900 мм	4150 мм	4150 мм
J	Высота отвала	1200 мм (полусферический) / 1149 мм (прямой с гидравлическим переключением)	1317 мм	1200 мм	977 мм	1600 мм	
	Высота перегиба отвала	400 мм	730 мм	–	–	–	–
O	Ширина бульдозера по внешней стороне гусеничных башмаков	2390 мм	2490 мм	2490 мм	2490 мм	3450 мм	3450 мм

* Система безопасности ROPS/FOPS интегрирована в кабину.



РЫХЛИТЕЛЬ		
Тип	параллелограмм	
Количество зубьев	3 шт.	
Масса	1493 кг	
Q	Макс. глубина рыхления	475 мм
R	Макс. высота подъема рыхлителя	570 мм
S	Длина рыхлителя (при рыхлении на макс. глубину)	1809 мм
S'	Длина рыхлителя (при макс. подъеме)	1671 мм
T	Ширина рыхлителя	2082 мм
U	Задний угол съезда бульдозера (при макс. подъеме рыхлителя)	32,1°
V	Ширина рыхления	1900 мм
W	Расстояние между зубьями	950 мм

