

SHANTUI

DH10B2

Гусеничный бульдозер

ЭФФЕКТИВНАЯ МЕХАНИЗАЦИЯ
СТРОИТЕЛЬНЫХ РАБОТ



НАША ПРОДУКЦИЯ



Shandong Shantui Construction Machinery Imp.&Exp.Co., Ltd
Add: 4th Floor, Shantui office Building, (Shantui Industry Park),
No.58 Highway G327, Jining City, Shandong Province, China.
P.C: 272073 Тел.: 0537-2909779



2020-01

Двигатель WEICHAI WP4G110E221
Полная мощность: 82 кВт (110 л.с.)

Эксплуатационная масса
XL: 10550 кг, LGP: 11000 кг

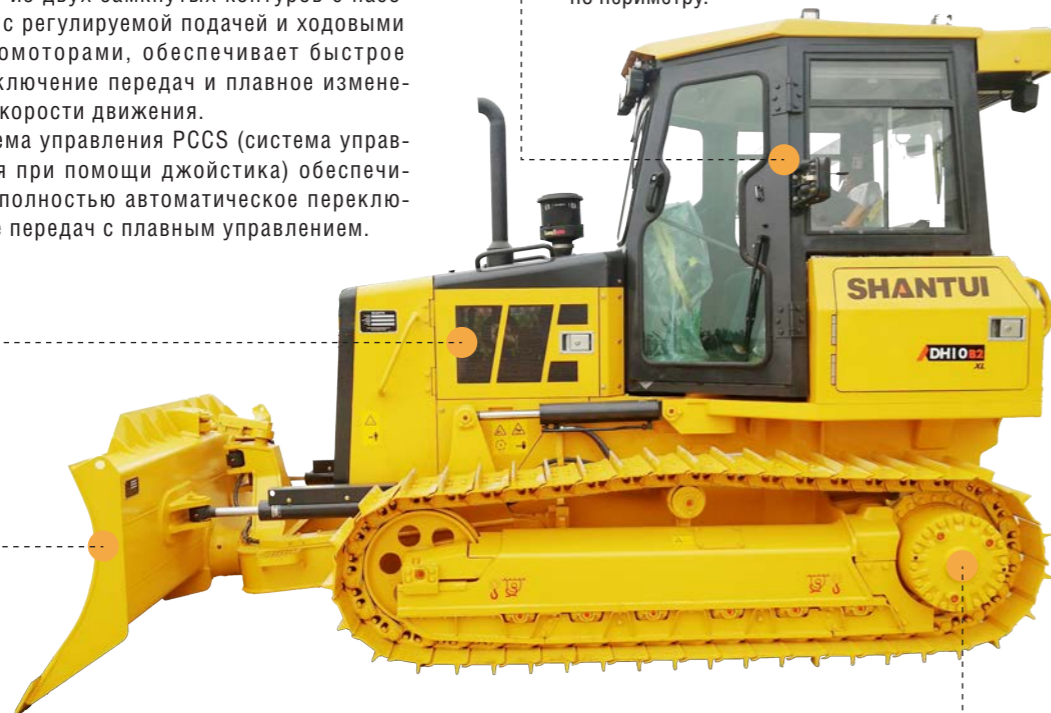
ЭФФЕКТИВНОСТЬ РАБОТЫ

В сочетании со специально настроенным двигателем WEICHAИ и гидростатической трансмиссией LINDE, отличающейся плавностью работы, бульдозер SHANTUI DH10B2 показывает высокий уровень производительности и высокую наработку на отказ при низких эксплуатационных затратах.

DH10B2 прекрасно справляется с планировочными работами и перемещением большого объема грунта.

Двигатель WEICHAИ WP4G110E221 с турбонаддувом и непосредственным впрыском топлива отличается высокой мощностью, низким расходом топлива, высоким уровнем унификации деталей и низкими затратами на техническое обслуживание. Гидростатическая трансмиссия LINDE состоит из двух замкнутых контуров с насосами с регулируемой подачей и ходовыми гидромоторами, обеспечивает быстрое переключение передач и плавное изменение скорости движения. Система управления PCCS (система управления при помощи джойстика) обеспечивает полностью автоматическое переключение передач с плавным управлением.

Просторная шестигранная кабина с интегрированной системой безопасности ROPS/FOPS обеспечивает низкий уровень шума, комфорт и высокую производительность работы оператора. Большая площадь остекления кабины обеспечивает отличный обзор отвала, боковых и задней части машины. Кабина оснащена кондиционером, отопителем, интеллектуальным дисплеем панели контрольно-измерительных приборов, USB портом для внешних устройств, FM/AM радиоприёмником, форточками в боковых стеклах, LED фонарями, стеклоочистителями по периметру.



PAT blade – отвал с регулируемыми углами поворота и перекоса, отличается прочной конструкцией, увеличивает производительность и расширяет возможности применения бульдозера в различных отраслях. PPC – система пропорционального управления давлением, при помощи джойстика обеспечивает плавность и устойчивость перемещения отвала. Эргономика джойстика обеспечивает более точное управление при меньших физических нагрузках оператора.

Рама модульного типа имеет простую конструкцию, высокую жёсткость и толстостенное литьё из стали, обеспечивает высокую надёжность и долговечность. Ходовая часть с шестью опорными катками и большой площадью пятна контакта гусеницы, повышают устойчивость машины и производительность. Доступны два варианта конфигурации ходовой части: увеличенной длины (XL) и с малым давлением на грунт (LGP).



ТЕХНИЧЕСКИЕ ХАРАКТЕРИСТИКИ

Двигатель

Двигатель	WEICHAИ WP4G110E221
Экологический стандарт	EPA Tier 2 и EU Stage 2
Полная мощность	82 кВт (110 л.с.) при 2000 об/мин
Полезная мощность	74 кВт (99 л.с.) при 2000 об/мин
Рабочий объем	4,5 л
Макс. крутящий момент	460 Н•м при 1300–1500 об/мин

Трансмиссия

Трансмиссия	Гидростатическая трансмиссия с электронным управлением, двумя независимыми контурами и адаптивной системой контроля скорости и нагрузки
Скорость движения	
Вперед	0–9 км/ч
Назад	0–9 км/ч
Поворот	Независимая работа двух гусениц на полной мощности позволяет выполнять повороты на месте и в движении под нагрузкой
Тормозная система	Стандартные многодисковые тормоза закрытого типа
Бортовая передача	Прямошаровая, планетарного типа

Эксплуатационная масса

	XL	LGP
Полуоткрытая кабина с интегрированной системой безопасности	9850 кг	10 300 кг
Закрытая кабина	10 550 кг	11 000 кг

Ходовая часть

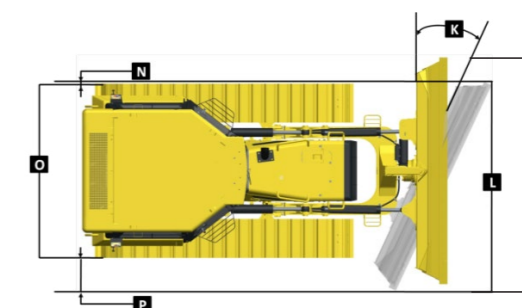
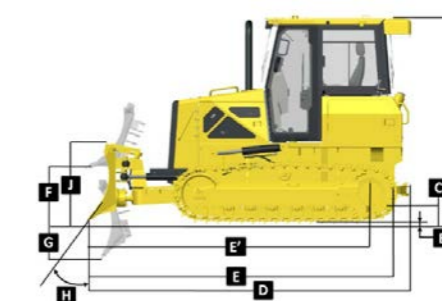
	XL	LGP
Тип	Жесткая подвеска	Жесткая подвеска
Колея	1 650 мм	1 790 мм
Ширина башмака гусеницы	460 мм	610 мм
Длина пятна контакта гусеницы с грунтом	2 320 мм	2 320 мм
Число башмаков	39 (с одной стороны)	39 (с одной стороны)
Давление на грунт (стандартное исполнение)	46,1 кПа	35,2 кПа
Шаг звена	171,45 мм	171,45 мм
Мин. радиус поворота	3 066 мм	3 176 мм

Заправочные емкости

Топливный бак	197 л
Объем системы охлаждения двигателя	19 л
Объем системы смазки двигателя	15 л
Гидравлический бак	53 л
Бортовая передача	5,8 л (с одной стороны)

Размеры

	XL	LGP
Тип отвала	PAT	PAT
Объем отвала ISO9246:1988	2,32 м³	2,6 м³
A Высота бульдозера	2 885 мм	2 885 мм
B Высота грунтозацепа	50 мм	50 мм
C Дорожный просвет	340 мм	340 мм
D Длина бульдозера (с тягово-сцепным устройством)	4 442 мм	4 442 мм
E Длина бульдозера (без тягово-сцепного устройства)	4 427 мм	4 427 мм
E' Расстояние от отвала до центра бортовой передачи	3 892 мм	3 892 мм
F Макс. высота подъема отвала	900 мм	900 мм
G Макс. глубина резания грунта отвалом	450 мм	450 мм
H Угол резания отвалом	55±3°	55±3°
I Ширина отвала	2 860 мм	3 200 мм
J Высота отвала	1 008 мм	1 008 мм
K Макс. угол поворота отвала в горизонтальной плоскости	25°	25°
L Ширина бульдозера при максимальном угле поворота отвала	2 633 мм	2 941 мм
M Макс. перекос отвала	415 мм	458 мм
N Максимальное расстояние по горизонтали между внешней стороной башмака левой гусеницы и отвала, повернутого на максимальный угол	70 мм	70 мм
O Габаритная ширина бульдозера по внешней стороне гусеничных башмаков	2 110 мм	2 420 мм
P Максимальное расстояние по горизонтали между внешней стороной башмака правой гусеницы и отвала, повернутого на максимальный угол	453 мм	453 мм



* Технические характеристики могут быть изменены без предупреждения. На иллюстрациях может быть показано дополнительное оборудование. Внешний вид и цвет изделия могут быть иными.